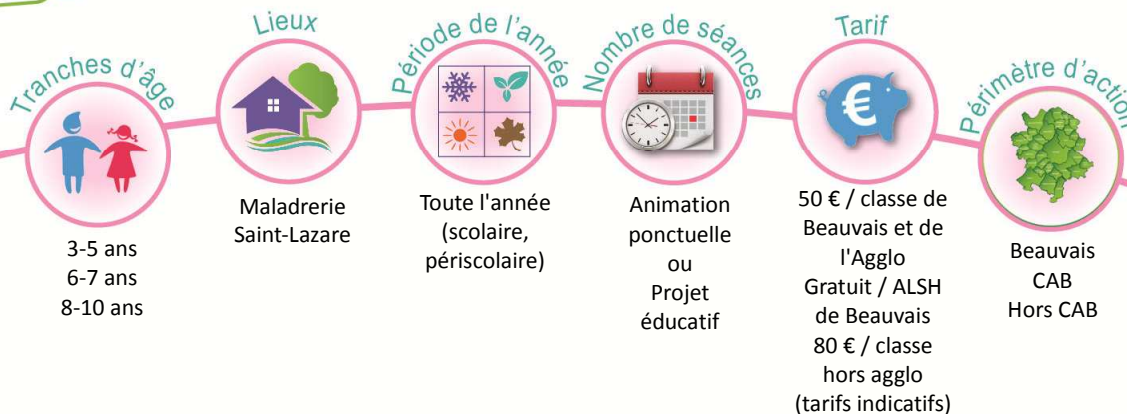


HISTOIRE - PATRIMOINE

Fiche
Activité

Réf. : HP-16
Mise à jour : 14/04/15

Au secours du moine Fulbert – Maladrerie Saint-Lazare



Demande d'intervention à enregistrer avant le : **Au minimum 2 mois avant la date souhaitée**

ACTIVITÉ ASSURÉE PAR

Service Ville d'art et d'histoire de la Ville de Beauvais

OBJECTIFS DE L'ACTIVITÉ

- Parcours-enquête ludique pour découvrir l'histoire de cet exemple exceptionnel de l'architecture hospitalière du Moyen Âge.
- Découvrir la maladrerie Saint-Lazare, son histoire et les gens qui y vivaient
- Appréhender la médecine médiévale à travers les plantes et le jardin d'inspiration médiévale

DESCRIPTIF (DE LA OU) DES ACTIVITÉS

Le moine Fulbert est atteint d'une maladie étrange... Saurez-vous découvrir la recette de la potion pour le guérir ? Les enfants remontent le temps au cœur du Moyen Âge sur les traces d'indices pour percer les mystères de cette maladie qui contamine la maladrerie et découvrir les secrets de la médecine médiévale.

Visite-enquête

Capacité : classe entière

Durée : 1h30

PISTES D'ACTIVITÉS

Avant les interventions :

- Possibilité de fournir de la documentation sur le site
- Possibilité d'organiser une visite de préparation avec les enseignants.

Après les interventions :

- Prévoir une visite d'approfondissement sur le jardin d'inspiration médiévale
- Prévoir une visite d'approfondissement sur un autre monument médiéval de Beauvais

Informations complémentaires :

Service Ville d'art et d'histoire :
Marie ANSAR ; 03 44 15 67 00 ; patrimoine@beauvais.fr ;
Espace culturel François-Mitterrand, rue de Gesvres 60000 BEAUVAIS.

Beauvais
CŒUR DE L'OISE, CŒUR DE VIE !

